



SOCO DE COSTA RICA

MANTENIMIENTO

FICHA TECNICA EQUIPOS

Código: 22-017

Nombre del Equipo		MARTILLO HIDRAULICO COLOR AZUL PARA EXCAVADORA	
Marca	DAEMO	Modelo	DMB-S-2200-11
Serie	2208796	VIN	2208796
Año Fabricación	2001	Ubicación	SCCO - COFRADIA CORTES, HONDURAS. C.A
Fecha de compra (aaaa/mm)		09/01/2002	
HISTORIAL TRASLADO			
COMERCIAL LAEISZ HN - SASTRE GUATEMALA - TALLER COFRADIA HONDURAS			
Numero de Placa en Honduras	NO APLICA	Revisión	NO APLICA
Distancia Entre Ejes (Wheelbase pulg)	NO APLICA		



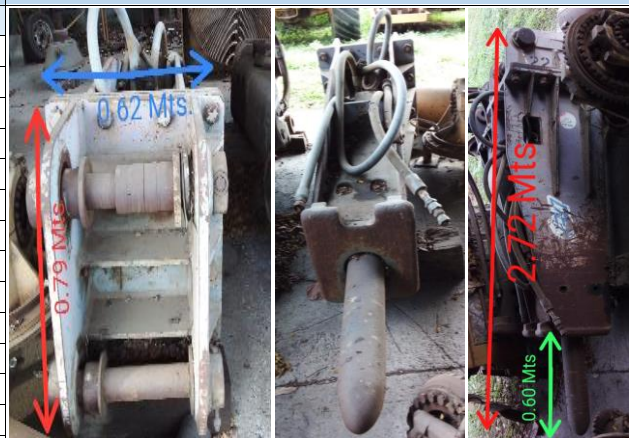
Datos Técnicos

Resumen				Accesorios: Plataforma, Aplicación en Excavadora Sococo			
Chasis No	2208796	Modelo / Familia	NO APLICA	Marca	HYUNDAI	Serie Equipo	EM01DE10700
Capacidad Max (Bar)	170	Peso Max Remolque kg (Lbs)	1,497.00 (3,300.00)	Modelo	R210LC-3	Código	14-001
Martillo Largo Max (Mts)	0.79	Martillo Ancho Max (Mts)	0.62	Martillo Altura Max (Mts)	2.72	Capacidad Excavadora (M3)	1.25
Motor Principal				Accesorios: Sistema Hidraulico Martillo			
Marca	No Aplica	TIPO / GRUPO	No Aplica	Marca	DAEMON	Tamaño Util Lápiz (Mts)	0.60
Serie No	No Aplica		No Aplica	Flujo de Trabajo Max	170 L/Min	Diámetro Lapiz (Cms)	13
No de Cilindros / Cilindrada	No Aplica	Modelo	No Aplica	Presión Máxima PSI	2,465.70	Cantidad a Usar	1

Capacidad de Llenado / Lubricación

Componente ó Sistema	Cantidad (Lts)	Cantidad (Gls)	Tipo Recomendado
Sistema de Enfriamiento	N/A	N/A	No Aplica
Tanque Combustible	N/A	N/A	No Aplica
Aceite del Motor Principal	N/A	N/A	No Aplica
Transmisión	N/A	N/A	No Aplica
Sistema Hidráulico PTO	N/A	N/A	No Aplica
Sistema de Dirección	N/A	N/A	No Aplica
Mando de Rotación	N/A	N/A	No Aplica
Diferencial Intermedio	N/A	N/A	No Aplica
Diferencial Trasero	15.14	4.0	80W90
Engranaje de Transferencia	N/A	N/A	No Aplica
Mando Final C/U	N/A	N/A	No Aplica
Otro #1	N/A	N/A	No Aplica
	Cantidad (kg)	Cantidad (Lbs)	
Engranaje de Giro	REVISION FISICA	REVISION FISICA	Grasa EP-2

Imágenes



Estado Actual del Equipo

Ultm. Actualización	7-Jan-21
Horómetro	Sin Registro
Hr Acumuladas	NO HAY REGISTRO

Registro de Filtros que Usa el Equipo para la realización de Mantenimiento

Sistema	Parte Numero	Sistema	Parte Numero
Motor	No Aplica	COOLANT	No Aplica
Fuel Filter, Separador Agua	No Aplica	Filtro Diferencial	No Aplica
Fuel Filter Secondary	No Aplica	Aire Acondicionado	No Aplica
Admisión Interno Secondary	No Aplica	Filtro Silica Resp Hyd	No Aplica
Admisión Externo Primary	No Aplica	BATERIAS	No Aplica
Transmisión	No Aplica	Tamaño Neumatico	No Aplica